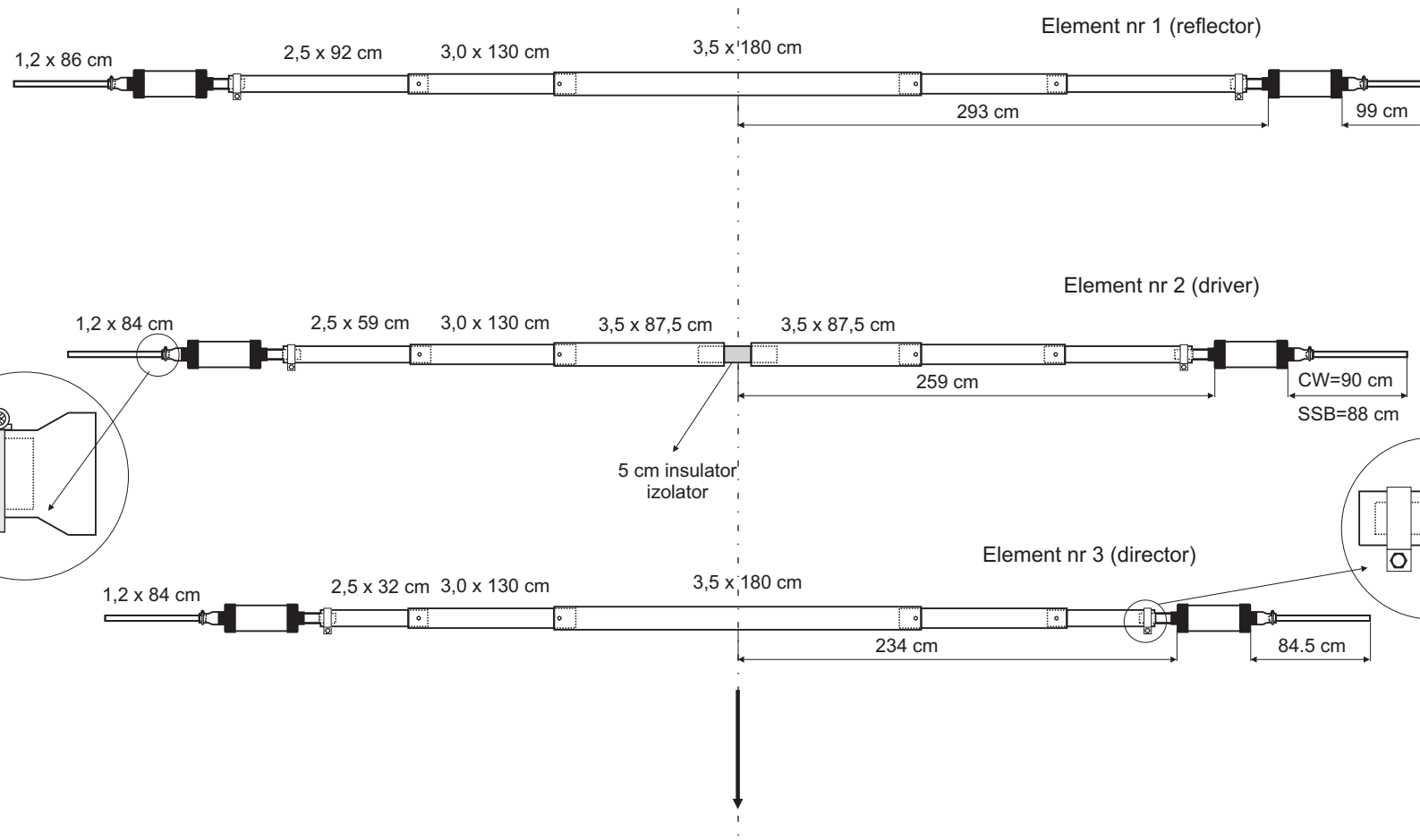
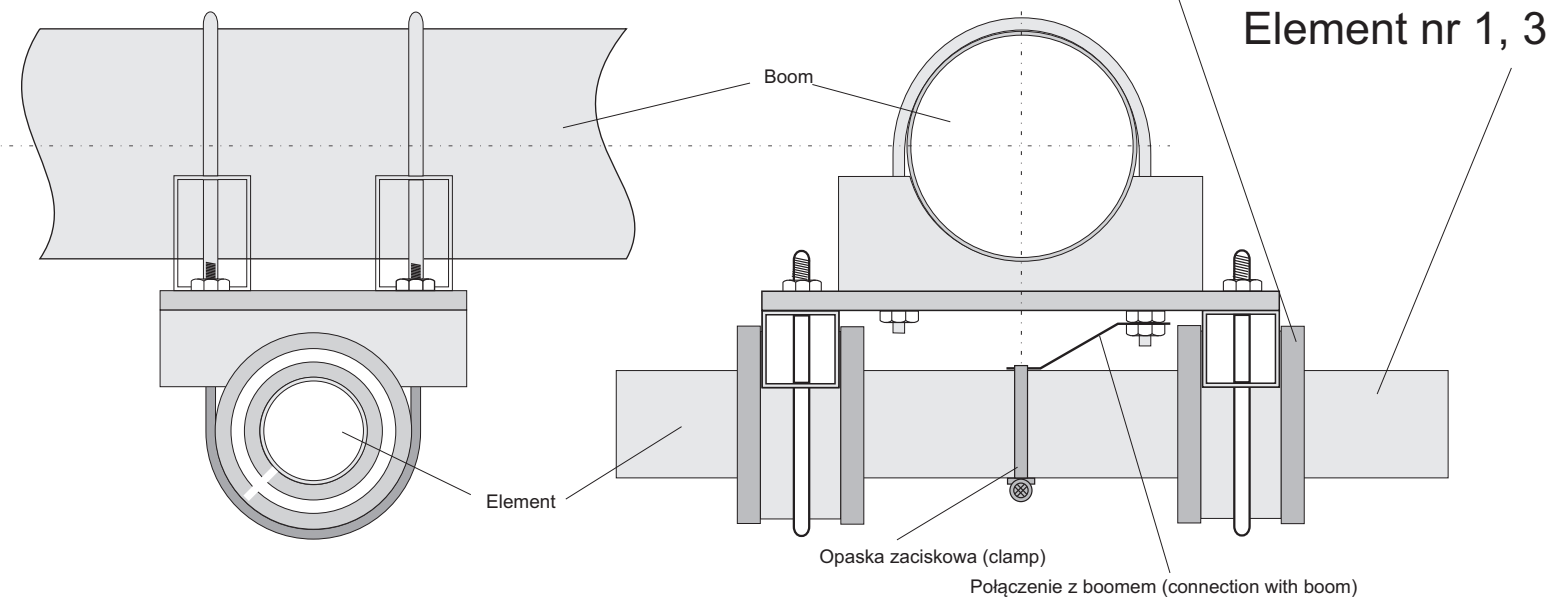
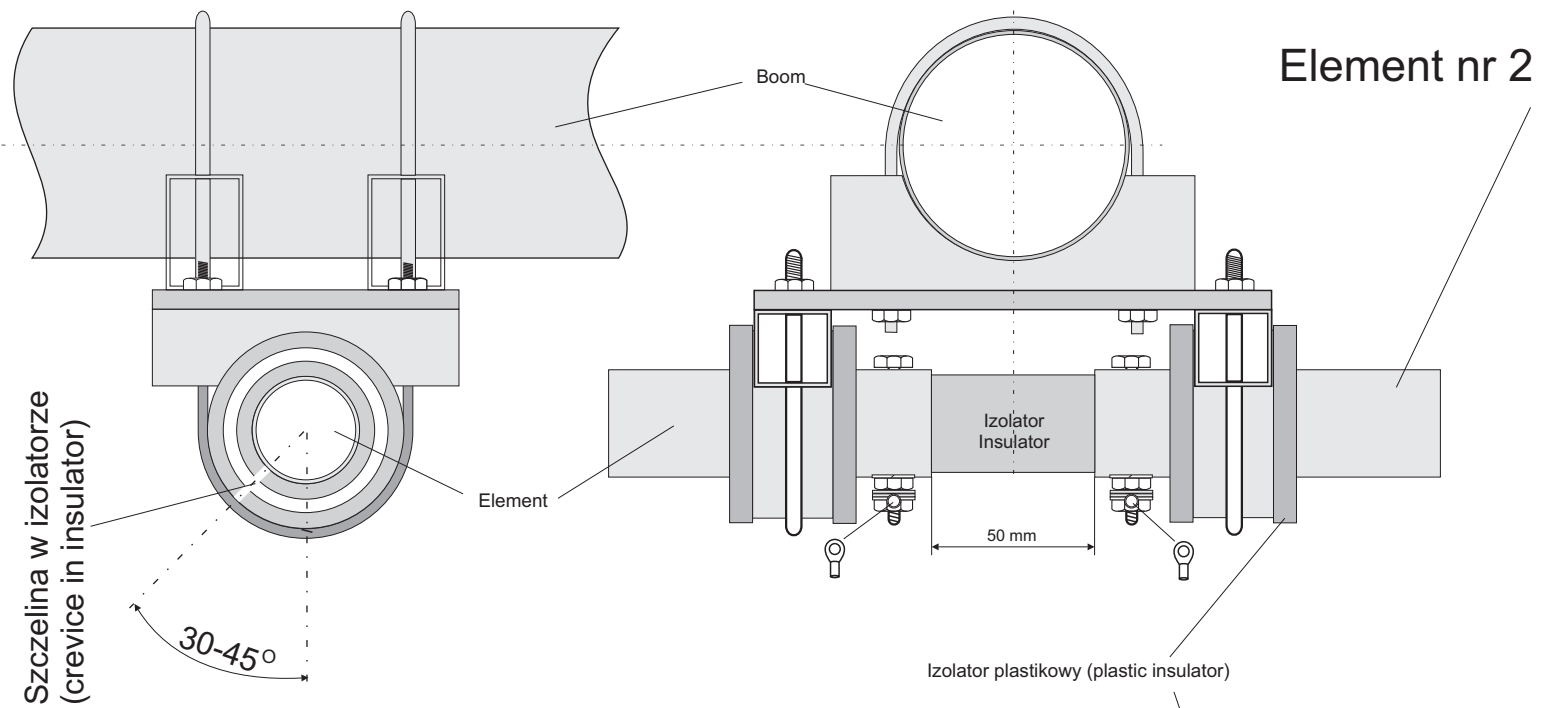


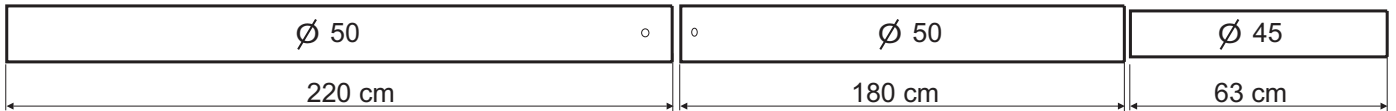
3 elementowy beam na 14, 21, 28 Mhz (3 element beam for 14, 21, 28 Mhz)



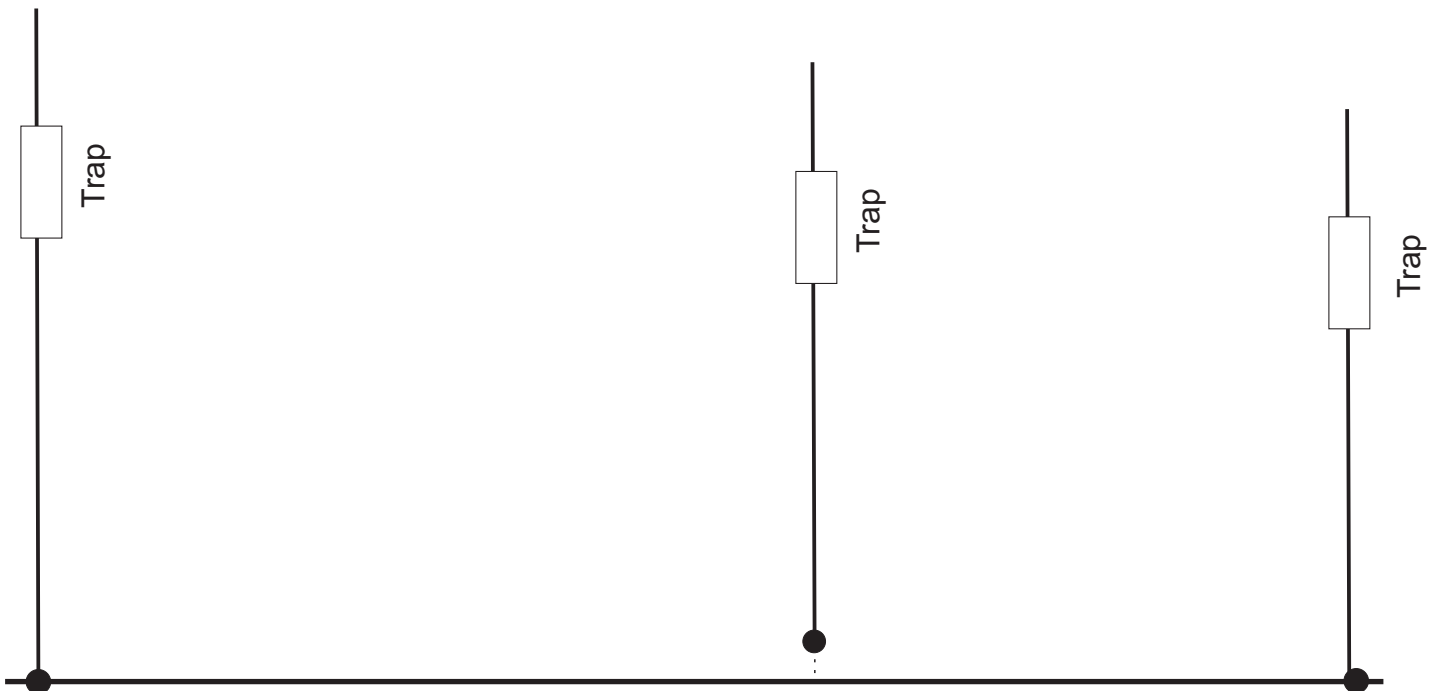
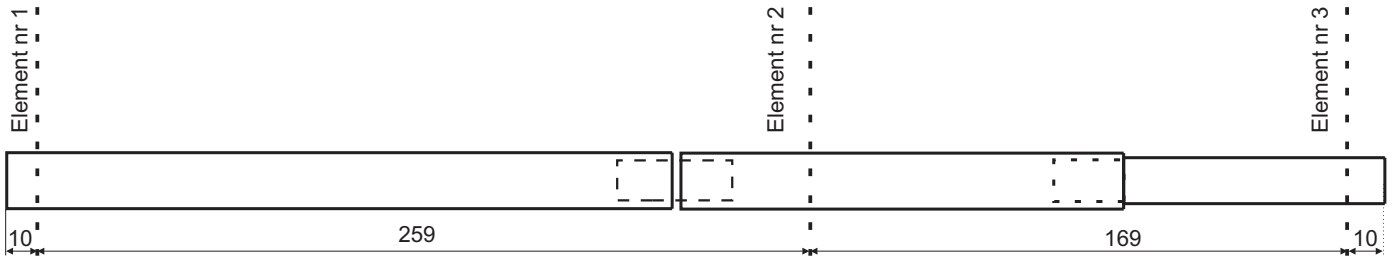
UWAGA !!!
Trapy montować otworami do dołu !!!
Traps must be mounted with drawhole (vent) to down.



Schemat montażu beama (beam antenna mounting)
 Boom 3 częściowy (3 element boom mounting)



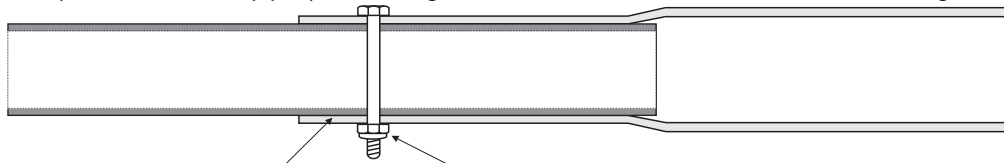
Znaczniiki na boomie służą do połączenia booma w całość.
 Przy montażu elementów na boomie przekręć boom tak, aby znaczniiki były u góry.
 (Marking gauges - this is a help to assembly the boom to the whole.
 The gauges must be at top of boom during element to boom assembly.)



Sposób łączenia rurek w elementach
 (method of connecting pipes in antenna elements)

UWAGA !!!! ATTENTION !!!

Wszystkie śruby (i otwory w rurkach) łączące elementy anteny MUSZĄ BYĆ ustawione PIONOWO !!!
 All screws (and drawholes in pipes) connecting antenna elements MUST BE VERTICAL setting !!!!!!!!!!!



Połączenie rura - rura smarować
 dodanym do zestawu smarem "Kontakt".
 (Pipe to pipe connection must be
 lubricated with "Contact" grease)

Nakrętka z wkładką plastikową (nut with plastic insertion)
 Skręcać z minimalną siłą aby nie uszkodzić elementów -
 około 1/2 obrotu po dociśnięciu.
 (Please to use minimal crimping power to save element
 for damage - about 1/2 turn past the contact) !!!

3 element beam

Elementy anteny montujemy pod boom-em.
Antenna elements must be mounting under the boom.

